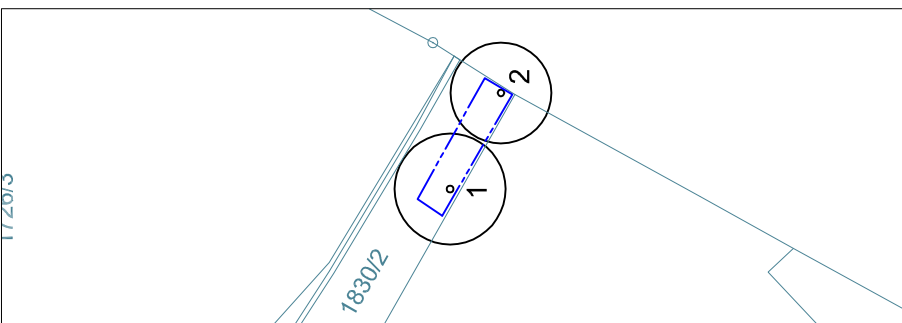
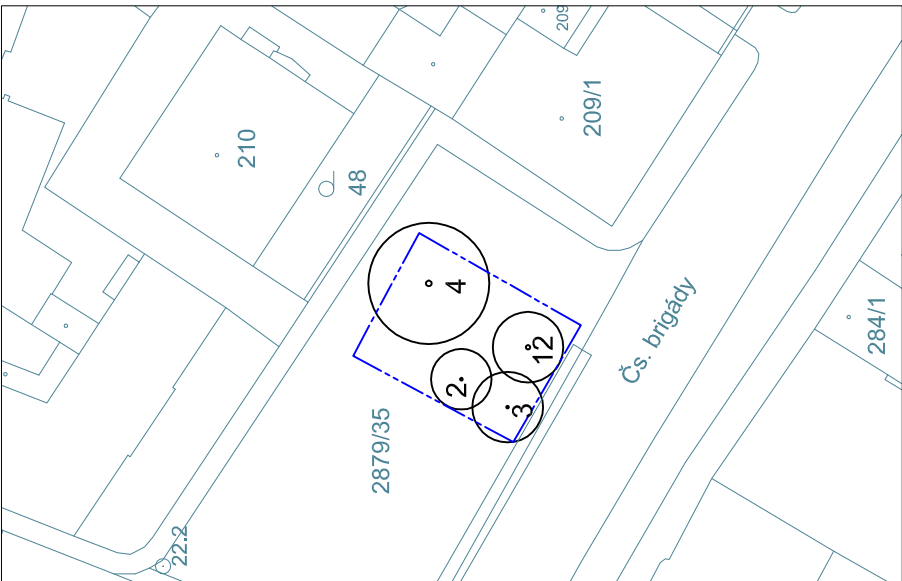


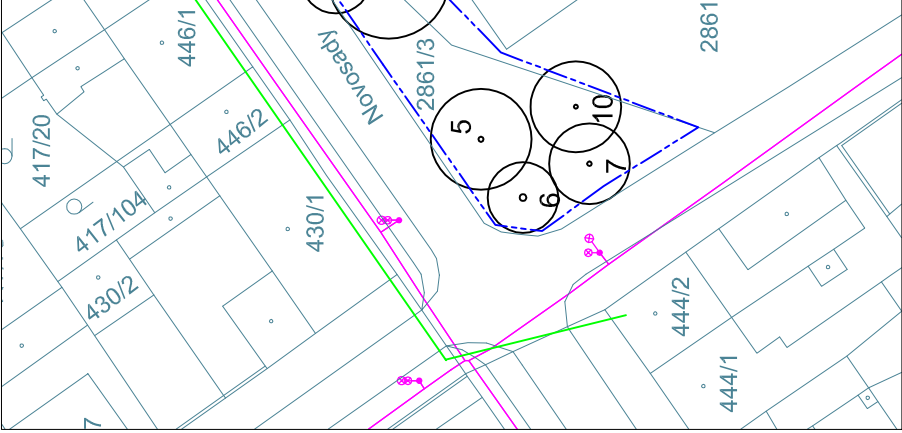
1. Běláidla sídlíště



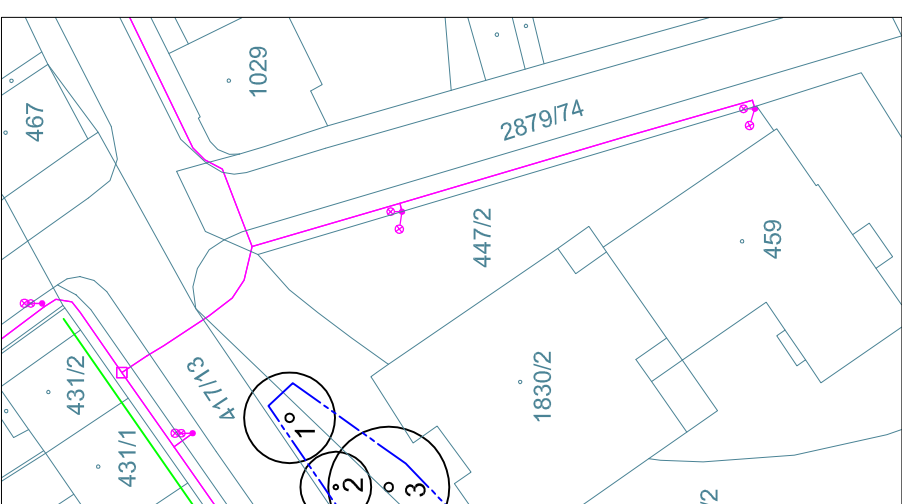
2. Lázně



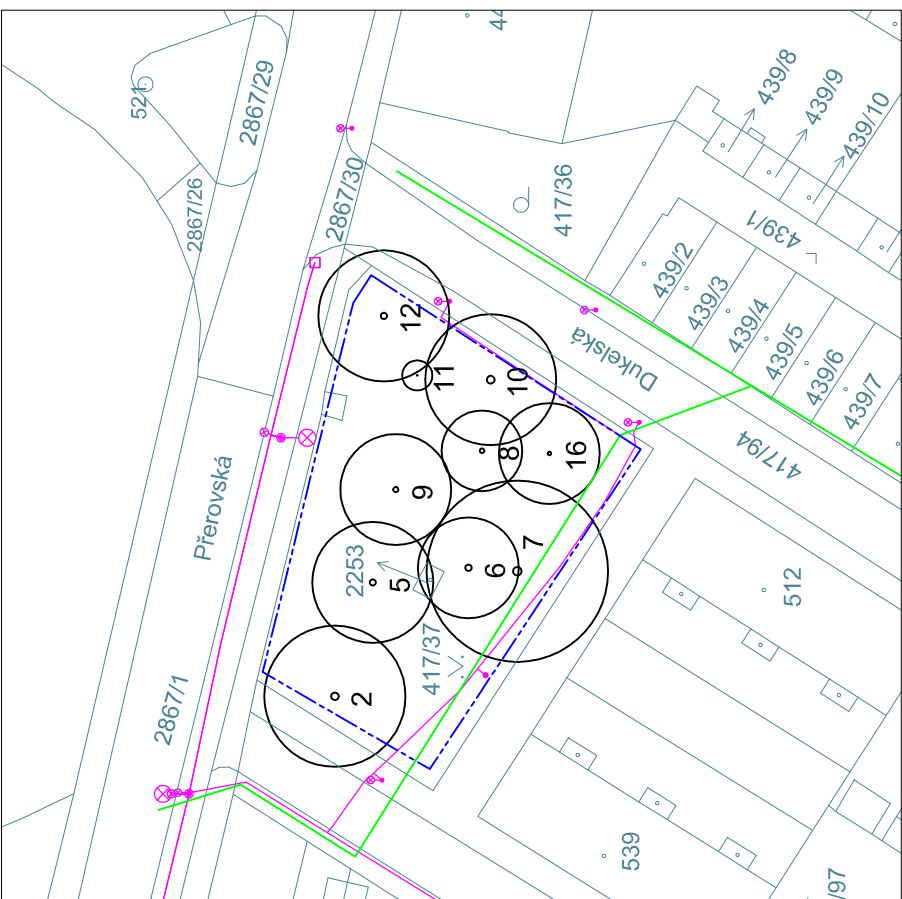
3. Náměstí - u školy



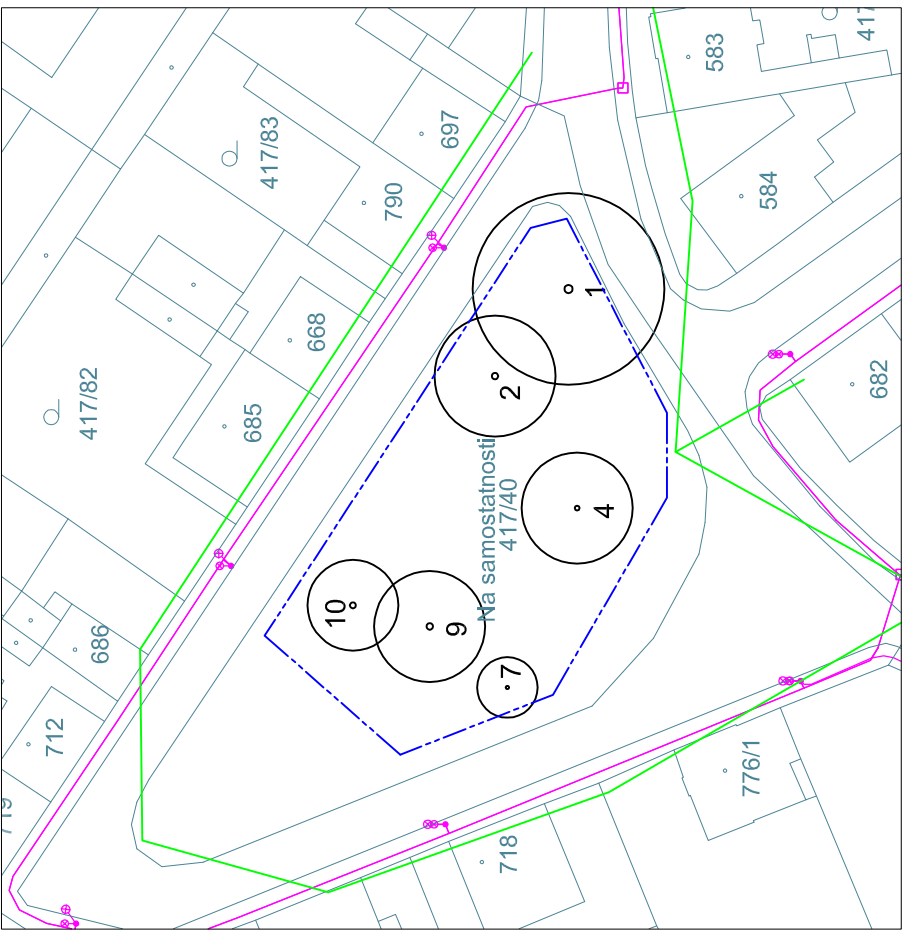
4. Novosady X Na Domově



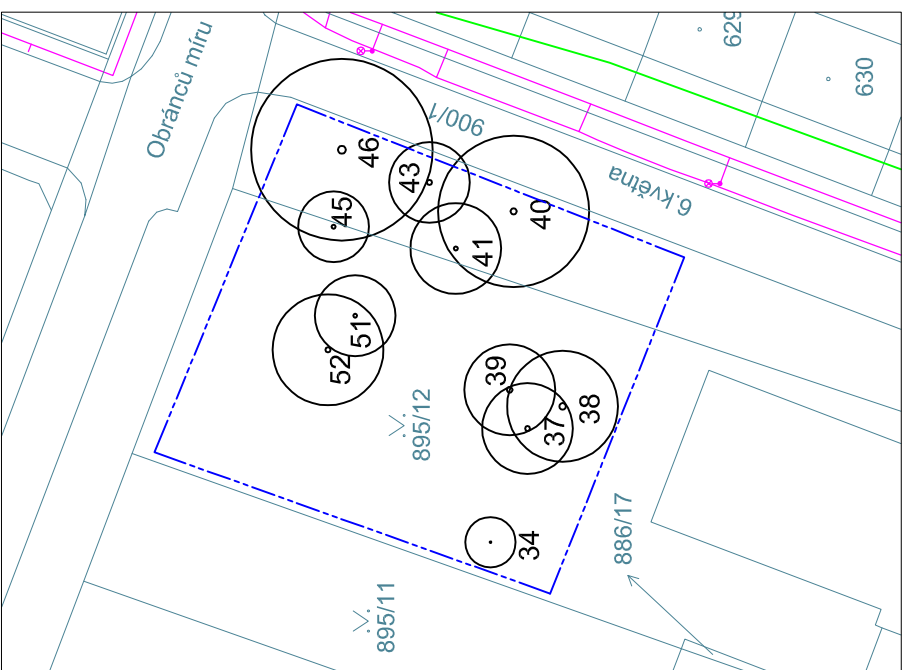
5. Park Dukelská



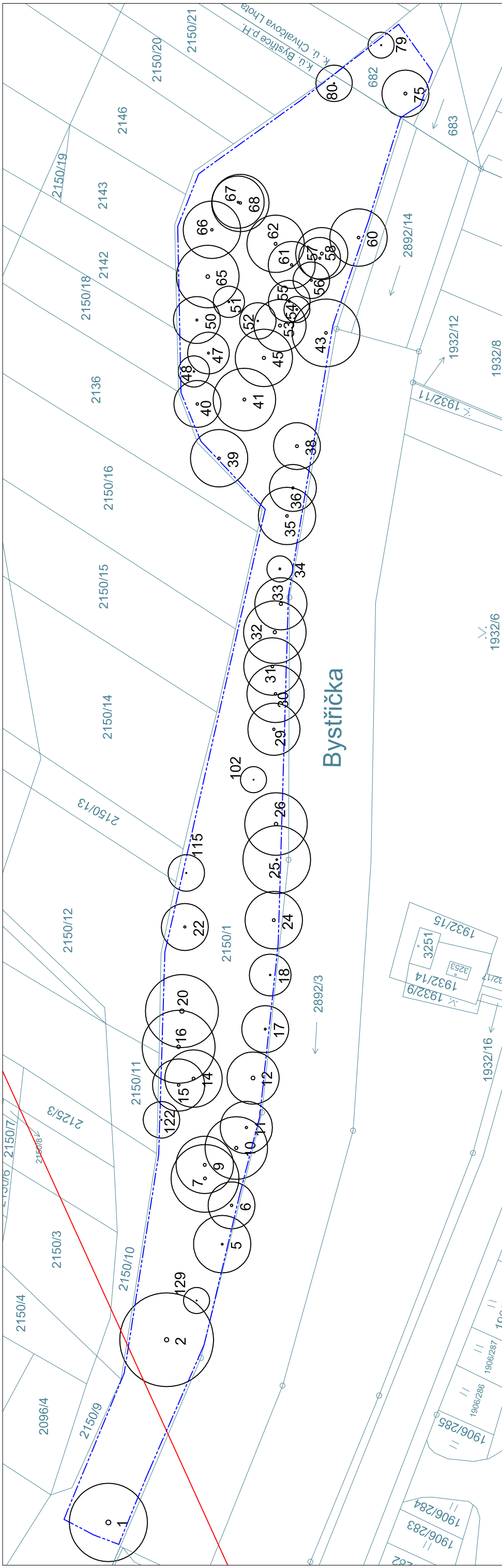
6. Park Na Samostatnosti



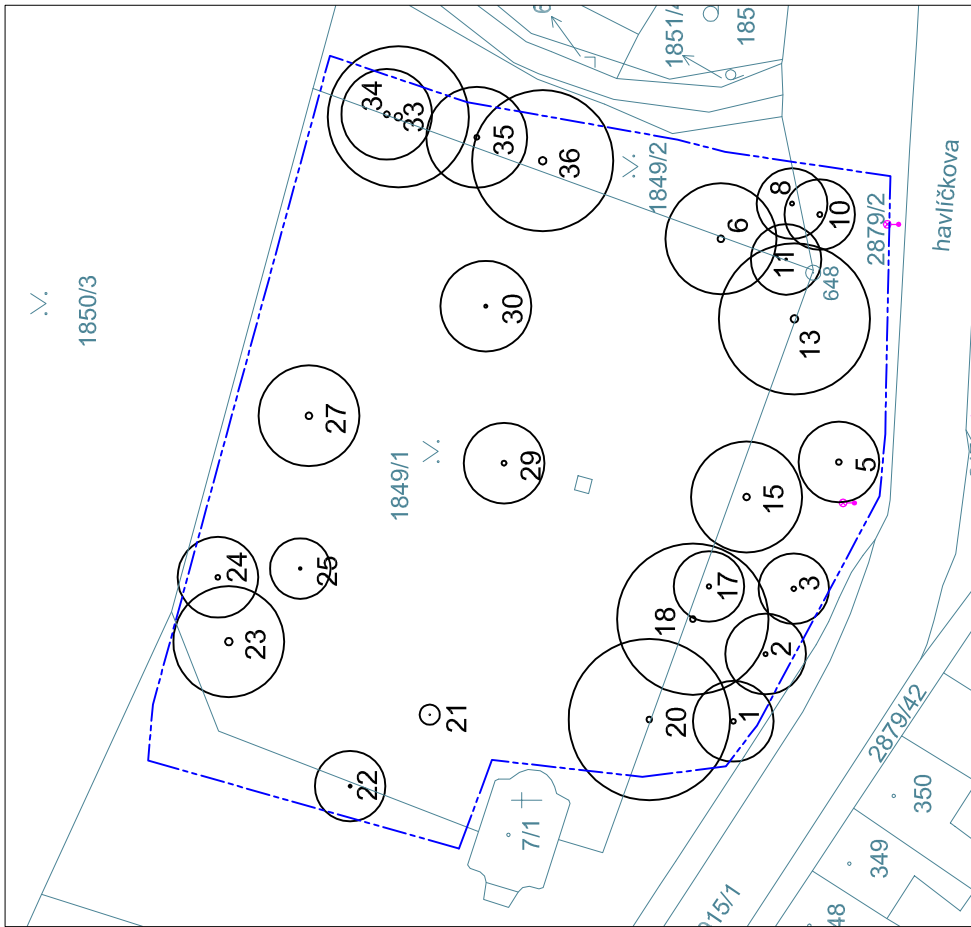
7. Park Schwaigrovo náměstí



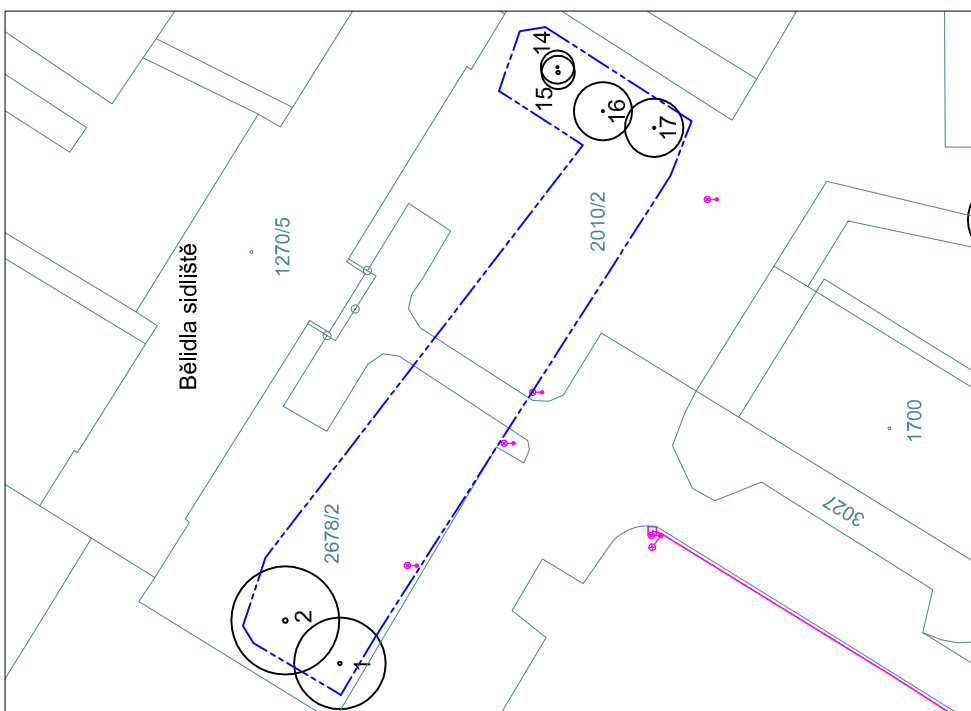
8. Park Zahájené - Za trati



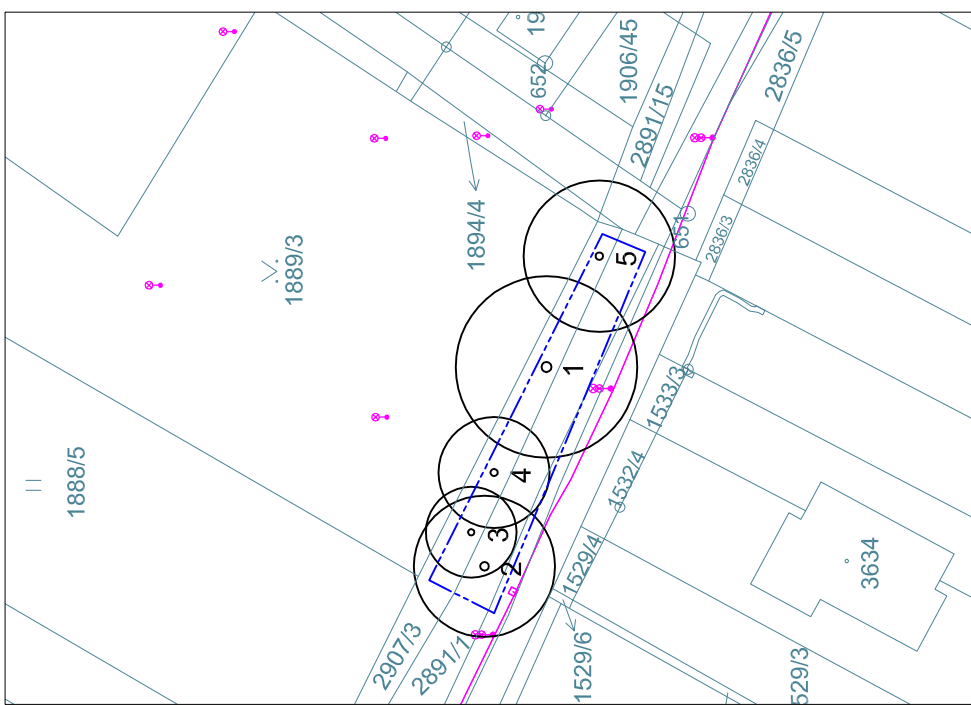
8. Park Zahájené - Za trati



9. Starý hřbitov



10. U ZŠ Bratrství

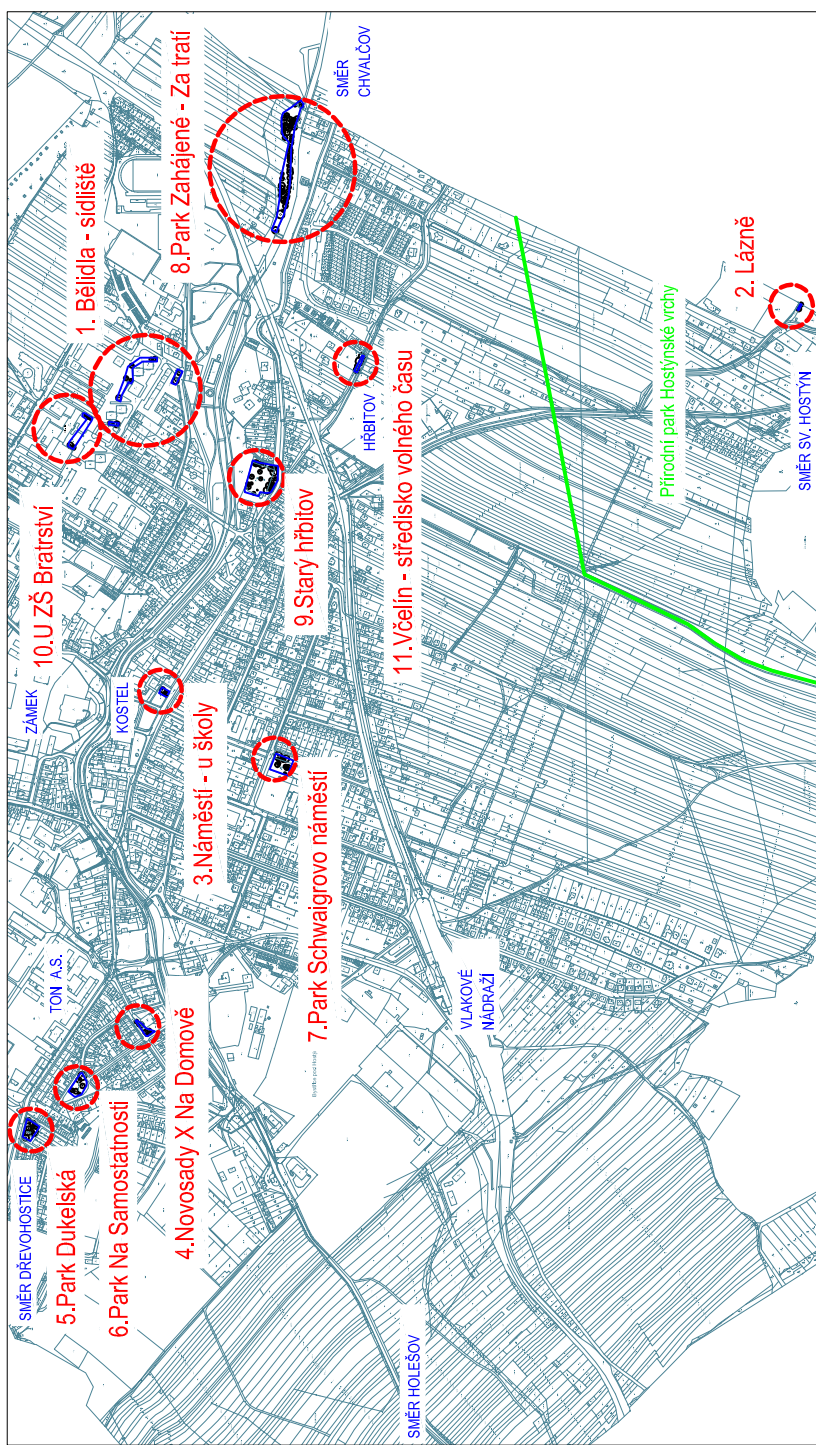


11. Včelín - středisko volného času

LEGENDA:

- STROM URČENÝ K PĚSTEBNÍMU ZÁSAHU / 144 KS
- INVENTARIZAČNÍ ČÍSLO DŘEVIN
- VEREJNÉ OSVĚTLENÍ
- HRANICE POZEMKU, VNITŘNÍ KRESBA
- KATASTRÁLNÍ ČÍSLO POZEMKU
- NADZEMNÍ VEDENÍ VN
- NADZEMNÍ VEDENÍ NN

pozn.
Detailní popis péstebních opatření je uveden v inventarizačních tabulkách (viz. část dokumentace B - Rozpočet, Výkaz výměr).
Zákres inženýrských sítí je pouze orientační. Jakákoliv změna při realizaci musí být konzultována s autorem PD.
Stromy inv. č. 40 a 46 na ploše Park Schwaigrovo náměstí jsou Památné stromy dle zákona 114/1992 Sb.
Dořešené pozemky projektem jsou uvedené v technické zprávě.



CELKOVÉ SCHÉMA



OBJEDMATEL:	Město Bystřice pod Hostýnem Masarykovo náměstí 137, 788 61 Bystřice pod Hostýnem 1
STUPEŇ:	DPS
AKCE:	Regenerace městské zeleně v zastavěné části města - 6. etapa

ČÁST DOKUMENTACE:	SITUACE INVENTARIZACE DŘEVIN A NÁVRHU PĚSTEBNÍCH OPATŘENÍ
-------------------	---

ZHOTOVITEL:	SAFETREES s.r.o. Sídlo: Hlívký 162/22, 603 00 Brno TEL: 602742607, FAX: 546412395	VEDOUČÍ ZPRACOVATELSKÉHO TÝMU: Ing. JAROSLAV KOJÁŘÍK, Ph.D. ZPRACOVATELSKÝ TÝM: Ing. Alena Fíber Ing. Zdeněk Šimáček	FORMÁT: 5 x A4
			MÉRITKO: 1:750
			DATUM: 05/2019
			VÝKRES: PÁŘE:
			C